

" 4"

,

,

,

:

"

"

1. 697 28.03.2012 748 11.03.2015 ; 30-40 9-10-15-17

2. 413 469 - 127 413 3,8 20 2 500-650

3. -3- 6 10, 413, 1.3 2.5- 469. 4.3, 5.3, 6.1, 8.1, 9.4 17.1 -

4. 6 2 21700 2.

7. 22/6 23.12.2009 413, 469 3651 127 3 8 40 27.02.2015 10, 2, 47, 600 825 550 35 24/1, XX ,34, XX 7 ( 45 1100 1090 ( 10 13, XIX ) XIX ,69, XIX ) 100 33. 10 60 50 9 413, 469. 200 413 50 9

5. 10.03.2015 . 02-15/580: «3- »( - ), , 24/1, ,13, XX XIX ,69, XIX ) ( ,34, XX ) ( ) , 35 7 ( 45 1100 67 1090 ( 91 35

8. 2.07.01-89\* « ».

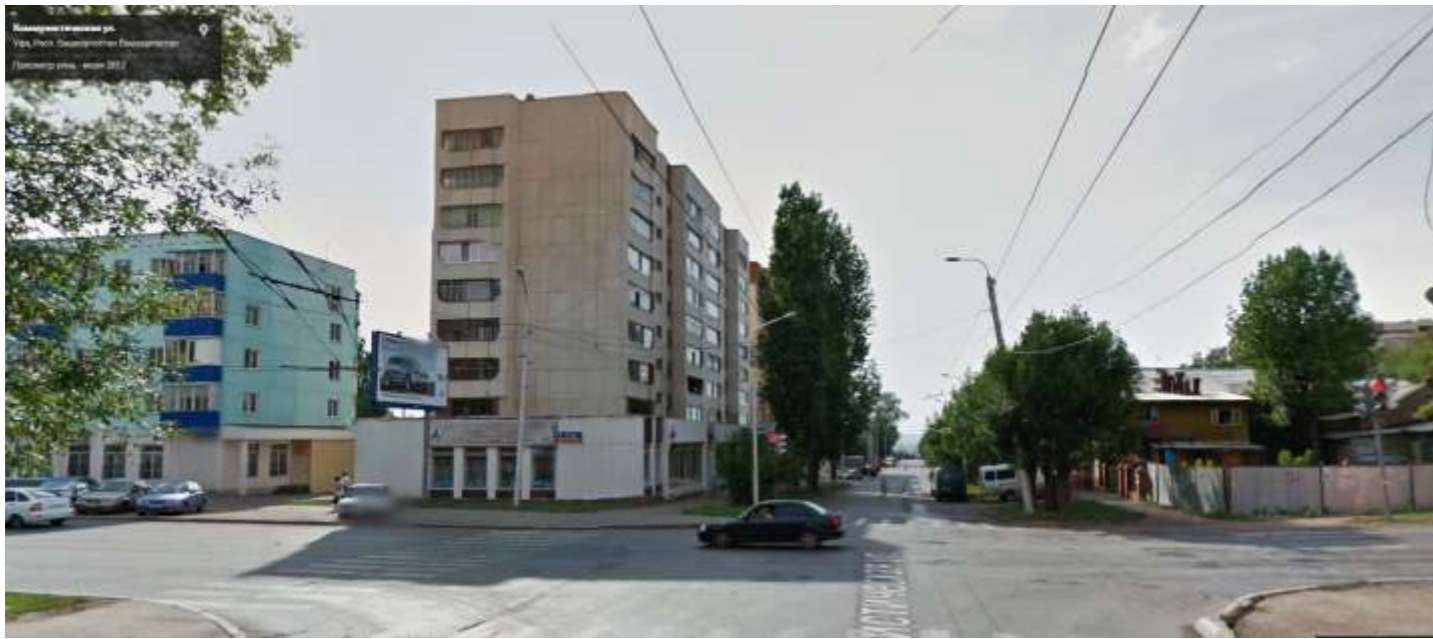
413, 500 . 500 .

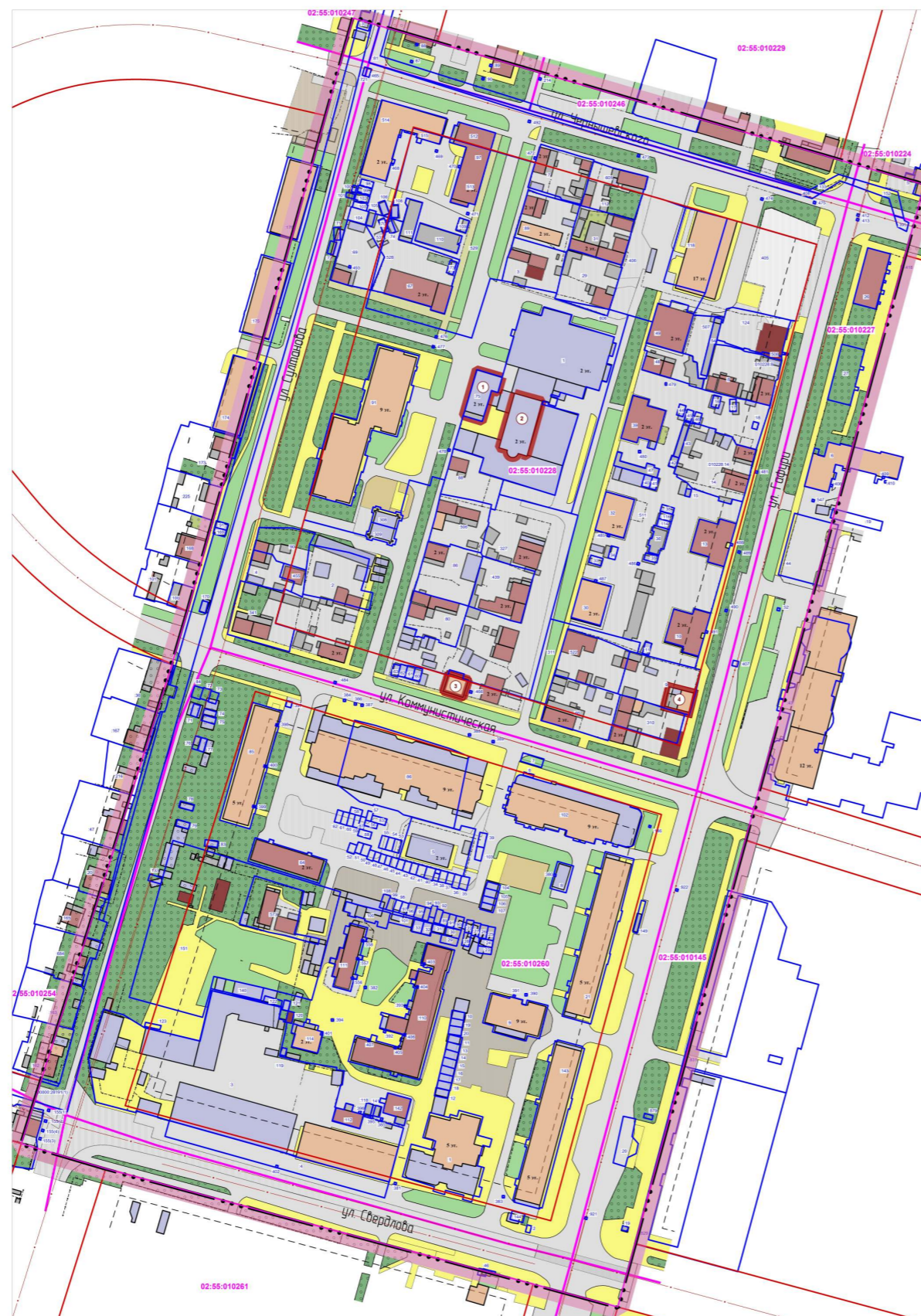
/		.	,	413	469
1	2	3	4	5	6
<b>1</b>					
1.1	( )		<b>11,4</b>	-	-
1.2	:		<b>8,37</b>	4,53	3,84
1.2.1.			7,10	3,8	3,3
1.2.2.			0,98	0,98	-
1.2.3.	469		0,43	-	0,43
1.2.4.			0,06	0,03	0,03
1.3			4,67	2,95	1,72
1.4			1,8	1,53	2,23
1.5		2/	6,0	5,0	7,4
1.7		2	<b>21700</b>	10836	10864
<b>2</b>					
	,	:	<b>3651</b>	2185	1466
2.1	-	.	1267	494	773
	-		2384	1691	693
2.2		/	434	482	381
<b>3</b>					
3.1	( ), . .	.	<b>110339,1</b>	69 907,1	40432
3.2	-	.	74 071,1	55 297,1	18774
3.3	-	.	36 268,0	14 610,0	21658
3.4			9	10	9
3.5	-	./	28	29	28
	-	/	30-40	30-40	30
	:	.	<b>19 964,8</b>	13176,8	6788

/		.	,	413	469
1	2	3	4	5	6
<b>4</b>					
	:	.	<b>19 964,8</b>	13176,8	6788
	-	.	10 508,6	5085,6	5423
	-	.	9 456,2	8091,2	1365
4.1			167	40	127
<b>5</b>					
5.1	-	:	1,48	-	-
			1,48	-	-
5.2	,	/	1040	801	239
	-	:	926	707	219
	-	/	722	587	135
	-	/	189	110	79
	-	/	15	10	5
	-	/	114	94	20
<b>6</b>					
6.1	,	.	17134,5	10711,3	6423,2





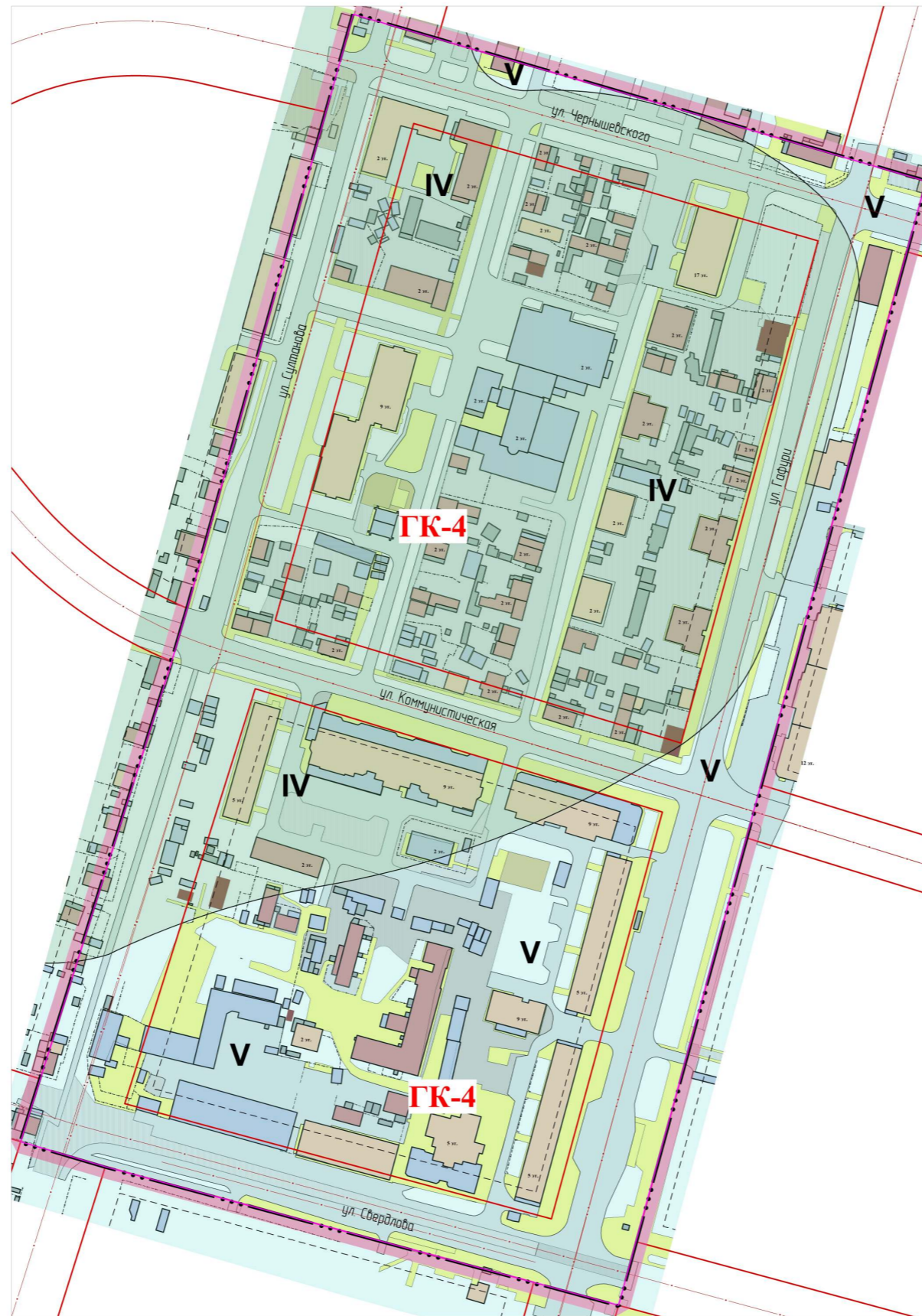




Ведомость объектов культурного наследия

Номер на плане	Наименование объекта	Адрес объекта	Год постройки	Примечание
1	здание-памятник "Медресе при 3-ей Соборной мечети Уфы"	ул. Лесопильная, 34		в настоящее время используется под библиотеку
2	здание-памятник "Медресе при 3-ей Соборной мечети Уфы"	ул. Нуриманова 24/1		в настоящее время используется под спортивную школу
3	здание-памятник "Дом Тихониных"	ул. Коммунистическая, 13		
4	здание-памятник "Дом Кузнецовых с воротами"	ул. Гафури, 69		





- Условные обозначения
- Граница разработки проекта
  - Красная линия
  - Линия реконструкции застройки
  - Ось улицы
- IV**  
**V**  
**ГК-4**
- IV** категория устойчивости к карстовым процессам
  - V** категория устойчивости к карстовым процессам
- Территория в проекте выделена для выделенности при выезде в городской округ по всем направлениям и с учетом данных планировки территории территории городского округа Ишим, исключив территорию городского значения и ее старую территорию - рай. Ботаника и Ура.
- Здания жилые капитальные (КЖ)
  - Здания жилые некапитальные (ИЖ и МК)
  - Здания нежилые капитальные (КН)
  - Здания нежилые некапитальные (ИН и МН)
  - Здания общественные капитальные (ОН)
  - Здания разбиты
  - Общеденная
  - Проезжая часть с асфальтовым покрытием
  - Пешеходные дорожки и площадки
  - Грунтовое покрытие
  - Детские площадки
  - Спортивная площадка
  - Цементное покрытие





- Условные обозначения
-  Граница разработки проекта
  -  Красная линия
  -  Линия регулирования застройки
  -  Ось улиц
  -  Здания жилые существующие
  -  Здания жилые ранее запроектированные
  -  Здания жилые проектируемые
  -  Здания общественного назначения существующие
  -  Здания общественного назначения проектируемые
  -  Здания капитальные нежилые существующие
  -  Здания строящиеся
  -  Подземный паркинг проектируемый
  -  Инженерные объекты (ТП, РП)
  -  Площадки, лестницы
  -  Проектируемые площадки (СП, ДП, ПО, БП)
  -  Проектируемая дорога, проезжая часть
  -  Проектируемый проезд
  -  Сносимые здания и сооружения
  -  Газоны, озеленение проект
  -  Зеленые насаждения
  -  Тротуарная линия существующая
  -  Проектируемые стоянки для автомобилей
  -  Проектируемые стоянки для инвалидов
  -  Пандусы для инвалидов
  -  Кратковременные стоянки автомобилей
  -  Гостевые стоянки автомобилей
  -  Номер по экспликации
  -  Этажность

Ведомость жилых и общественных зданий и сооружений в квартале №413

№ на плане	Наименование и обозначение	Этаж	Количество		Площадь, м. кв.				Строительный объем, м куб.	
			Здания	Жилых	Застройки	Жилые (квартиры)		Здания	Всего	
						Встроенные	Общая			
1	2	3	4	5	6	7	8	9	10	11
Литер 1	Существующий жилой дом со встроенными помещениями, в т.ч.:	17-18	1	284	543,4	7 709,0	266,0	7 975,0	29 343,6	29 343,6
	салон красоты	1				266,0				
	офис	1								
Литер 2	Существующий жилой дом	9	1	230	1275,2	6 901,0	414,0	7315,0	34430,4	34430,4
Литер 3	Проектируемый жилой дом со встроенными помещениями, в т.ч.:	17	1	282	814,2	8486,0	614,0	9100,0	41576,7	41576,7
	магазин непродовольственных товаров	1				140,0				
	магазин продовольственных товаров	1				140,0				
	группа кратковременного пребывания детей на 20мест	1				334,0				
Литер 4.1	Проектируемый жилой дом со встроенными помещениями и подземным паркингом, в т.ч.:	7	1	88	509,06	2055,0	322,0	2977,0	10690,3	10690,3
	отделение банка	1				100,0				
	предприятие общепита	1				162,0				
	аптека	1				60,0				
Литер 4.2	Проектируемый жилой дом со встроенными помещениями и подземным паркингом, в т.ч.:	17	1	154	509,06	4622,0	322,0	4944,0	25862,1	46962,2
	магазин непродовольственных товаров	1				140,0				
	магазин продовольственных товаров	1				70,0				
	предприятие общепита (кафе)	1				112,0				
Литер 4.3	подземный паркинг на 64м/м	2			1718,3			2748,0	10309,8	
Литер 5.1	Проектируемый жилой дом со встроенными помещениями и подземным паркингом, в т.ч.:	12	1	93	391,6	2802,0	250,5	3052,5	14097,6	14097,6
	приемный пункт зимней	1				51,0				
	салон красоты	1				198,5				
Литер 5.2	Проектируемый жилой дом со встроенными помещениями и подземным паркингом, в т.ч.:	9	1	68	391,6	2033,0	250,5	2283,5	10573,2	29798,1
	офис на 25 сотрудников	1				250,5				
Литер 5.5	подземный паркинг на 45м/м	1			1709,1			1367,0	5127,3	
Литер 6	Проектируемый жилой дом со встроенными помещениями и подземным паркингом, в т.ч.:	25		254	704,4	10194,4	333,8	10528,2	52830,0	75501,6
	гостиница	1				333,8				
Литер 6.1	подземный паркинг на 112 м/м	2			3778,6			4986,0	22671,8	
Литер 7	Проектируемый жилой дом со встроенными помещениями и подземным паркингом, в т.ч.:	12		181	991,9	7272,6	1133,8	11961,3	34034,4	34034,4
	магазин непродовольственных товаров	1				193,5				
	магазин продовольственных товаров	1				219,7				
	подростковый клуб на 20 мест	1				312,3				
	спортклуб	1				267,1				

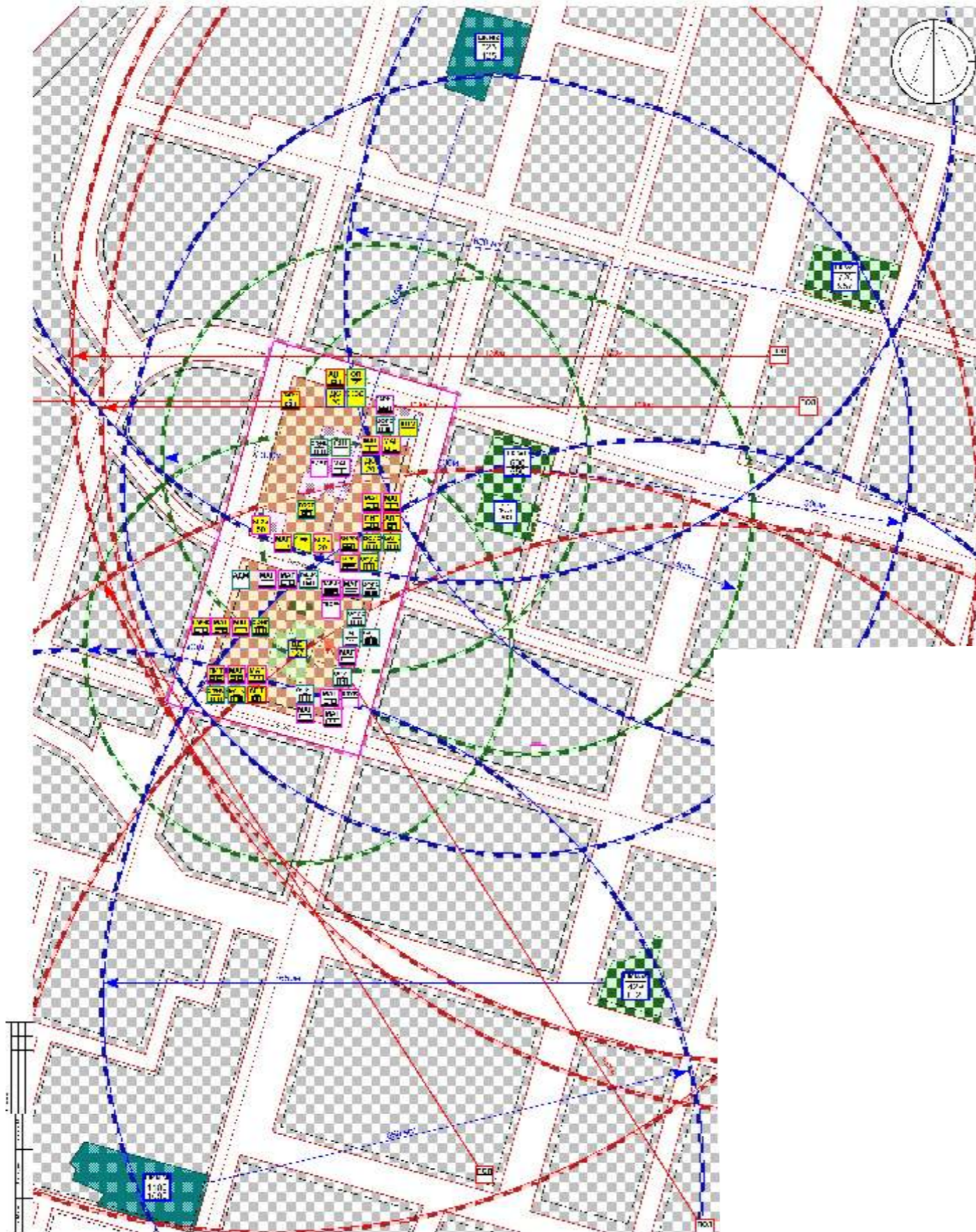
Литер 8	Проектируемый жилой дом со встроенными помещениями и подземным паркингом, в т.ч.:	17		298	868,1	9016,0	966,0	9982,0	44278,2	63390,6	
	опорный пункт охраны порядка	1				60,0					
	аптека	1				60,0					
Литер 8.1	ЖЗО	1			3185,4	2270,0	288,5	2558,5	11742,3	61933,8	
	группа кратковременного пребывания детей на 20мест	1									283,0
	подземный паркинг на 160м/м	2									5096,0
Литер 9.1	Проектируемый жилой дом со встроенными помещениями и подземным паркингом, в т.ч.:	9		123	707,4	3676,0	450,0	4126,0	19099,8	61933,8	
	поликлиника на 200 посещений	1				450,0					
Литер 9.2	Проектируемый жилой дом со встроенными помещениями и подземным паркингом, в т.ч.:	9		75	434,9	2270,0	288,5	2558,5	11742,3	61933,8	
	поликлиника на 200 посещений	1				288,5					
Литер 9.3	Проектируемый жилой дом со встроенными помещениями и подземным паркингом, в т.ч.:	9		75	434,9	2270,0	288,5	2558,5	11742,3	61933,8	
	поликлиника на 200 посещений	1				288,5					
	подземный паркинг на 160м/м	2				3224,9					
Литер 10	Существующая спортивная школа	2			3025,2			4235,3	18151,2		
Литер 11	Существующая библиотека	2			215,3			301,4	1291,8		
Литер 12	Существующий жилой дом по ул.Гафури 69 (памятник культурного наследия)	1			98,2			78,6	294,6		
Литер 13	Существующий жилой дом по ул.Коммунистическая 13 (памятник культурного наследия)	1			78,98			63,9	238,9		
Литер 14	Проектируемое клубное здание на 50 мест	2			564,88			813,0	3389,3		
Литер 15	Существующая трансформаторная подстанция	1	2		157,3			157,3	629,2		
Литер 15.1	Проектируемая трансформаторная подстанция	1			25,0			25,0	90		
Литер 16	Существующий жилой дом	1			57,8			46,0	172,8		
Литер 17	Строится административное здание с подземным паркингом, в т.ч.:	3			628,0			2741,5	5652,0		
Литер 17.1	подземный паркинг на 40м/м	1			1265,8			1012,7	3797,7		
ИТОГО	Существующие				494	8743,0	14610,0	880,0	23926,7	94003,2	
	Проектируемые				1691	15941,8	55 297,1	4405,6	87070,1	356636,6	
	ВСЕГО				2185	22684,82	69 907,1	5085,6	110996,8	450639,8	

Ведомость жилых и общественных зданий и сооружений в квартале №469

№ на плане	Наименование и обозначение	Этаж	Количество		Площадь, м. кв.				Строительный объем, м куб.					
			Здания	Жилых	Застройки	Жилые (квартиры)		Здания	Всего					
						Встроенные	Общая							
1	2	3	4	5	6	7	8	9	10	11				
Литер 1.1	Проектируемый жилой дом со встроенными помещениями и подземным паркингом, в т.ч.:	16	1	158	579,8	4 787,8	366,0	5 153,8	27 820,8	55604,8				
	магазин непродовольственных товаров	1				78,0								
	салон красоты (парикмахерская)	1				100,0								
	магазин продовольственных товаров	1				140,0								
Литер 1.2	Проектируемый жилой дом со встроенными помещениями и подземным паркингом, в т.ч.:	15	1	124	468,8	3 746,2	267,0	4 013,2	20 648,0	61933,8				
	офис (на 20 сотрудников)	1				267,0								
Литер 1.3	подземный паркинг на 48м/м	1			2488,0			1 988,8	7 498,0					
Литер 2.1	Проектируемый жилой дом со встроенными помещениями и подземным паркингом, в т.ч.:	15	1	136	611,4	4 077,0	367,0	4 444,0	27513,0	61933,8				
	аптека	1				60,0								
	отделение банка	1				100,0								
Литер 2.2	Проектируемый жилой дом со встроенными помещениями и подземным паркингом, в т.ч.:	10	1	89	303,6	2 061,0	229,0	2 290,0	10608,0	74263,8				
	магазин непродовольственных товаров	1				89,0								
	магазин продовольственных товаров	1				140,0								
Литер 2.3	Проектируемый жилой дом со встроенными помещениями и подземным паркингом, в т.ч.:	10	1	89	303,6	2 061,0	229,0	2 290,0	10608,0	74263,8				
	предприятие общепита (кафе)	1				100,0								
	офис (на 13 сотрудников)	1				129,0								
Литер 2.4	Проектируемый жилой дом со встроенными помещениями и подземным паркингом, в т.ч.:	10	1	88	303,6	2 061,0	229,0	2 290,0	10608,0	74263,8				
	офис (на 23 сотрудника)	1				229,0								
Литер 2.5	подземный паркинг на 90м/м	2			2487,8			3230,0	14608,8					
Литер 3	Проектируемый детский сад на 127 мест	3	1		700			1366	8300	8300				
Литер 4	Проектируемая ТП	1	1		25			25	75	75,0				
Литер 5	Существующий жилой дом со встроенными помещениями и подземным паркингом, в т.ч.:	5	1	212	1915,7	648,7	2584,2	369,0	2973,2	9730,5				
Литер 6	Существующий жилой дом со встроенными помещениями и паркингом, в т.ч.:	9	1	129		6506,5	790,0				7298,5	51723,9	51723,9	
	парикмахерская	1												
	магазин непродовольственных товаров	1												
	магазин продовольственных товаров	1												
Литер 7	Существующий жилой дом со встроенными помещениями, в т.ч.:	9	1	151	1210,7	3612,4	725,0	4337,4	32670,0	32670,0				
	центр детского творчества на 41 место	1												
	парикмахерская	1												
Литер 8	Существующий жилой дом со встроенными помещениями, в т.ч.:	5	1	122	860,9	2844,3	516,0	3360,3	12913,5	12913,5				
	отделение банка	1												
	отделение почты	1												
Литер 9	Существующий жилой дом	9	1	88	390,8	1919,1	235,0	2154,1	10546,2	10546,2				
	Существующий жилой дом со встроенными помещениями, в т.ч.:	5	1	126		861,1	2853,5				516,0	3369,5	12916,5	12916,5
	молодежный клуб	1												
магазин продовольственных товаров	1													
Литер 11	Существующий жилой дом со встроенными помещениями, в т.ч.:	5	1	33	492,4	1336,4	515,0	1851,4	7236,0	7236,0				
	магазин непродовольственных товаров	1												
	офис	1												
Литер 12	Существующая ТП	1	1		25			25	75	75				
ИТОГО	Существующие				841	6395	21650	3696	25369	137811,6				
	Проектируемые				625	5999	18774	1737	27120	136953,6				
	ВСЕГО				1466	12394	40422	5433	52489	274765,2				







- |   |   |   |   |
|---|---|---|---|
| <b>Условные обозначения</b>                               |   | <b>Учреждения образования</b>                             |   |
|   | Граница разработки проекта                                |   | Общеобразовательная школа с уд-ва мест по проекту кал-ва мест фактическое |
|   | Красная линия   |   | Существующее дошкольное образовательное учреждение                        |
|   | Линия регулирования застройки                             |   | Проектируемое дошкольное образовательное учреждение                       |
|   | Ось улицы   | <b>Физкультурно-спортивные сооружения</b>                 |   |
|   | Территория жилой застройки                                |   | Спортивная школа  |
|   | Территория дошкольных образовательных учреждений          |   | Спортзал общего пользования   |
|   | Территория образовательных учреждений                     | <b>Административно-деловые и хозяйственные учреждения</b> |   |
|   | Территория образовательных школ, подлежащих реконструкции |   | Существующий салон красоты, парикмахерская                                |
|   | Территория общественной застройки                         |   | Существующий магазин продовольственных товаров                            |
|   | Территория инженерных объектов                            |   | Существующий магазин непродовольственных товаров                          |
|   | Территория окружающих кварталов                           |   | Проектируемый магазин продовольственных товаров                           |
| <b>Учреждения здравоохранения и соцобеспечения</b>        |   |   | Проектируемый магазин непродовольственных товаров                         |
|   | Проектируемая поликлиника                                 |   | Проектируемый магазин непродовольственных товаров                         |
|   | Проектируемая аптека, оптика                              |   | Проектируемый магазин непродовольственных товаров                         |
| <b>Административно-деловые и хозяйственные учреждения</b> |   |   | Проектируемый магазин непродовольственных товаров                         |
|   | Существующий административно-деловой объект               |   | Проектируемый магазин непродовольственных товаров                         |
|   | Существующие офисные помещения                            |   | Проектируемый магазин непродовольственных товаров                         |
|   | Существующее отделение почты                              |   | Проектируемый магазин непродовольственных товаров                         |
|   | Проектируемый административно-деловой объект              |   | Проектируемый магазин непродовольственных товаров                         |
|   | Проектируемые офисные помещения                           |   | Проектируемый магазин непродовольственных товаров                         |
|   | Проектируемое отделение банка                             |   | Проектируемый магазин непродовольственных товаров                         |
|   | Проектируемая жилищно-эксплуатационная организация        |   | Проектируемый магазин непродовольственных товаров                         |
|   | Проектируемый пункт охраны порядка                        |   | Проектируемый магазин непродовольственных товаров                         |
|   | Проектируемая гостиница                                   |   | Проектируемый магазин непродовольственных товаров                         |
|   |   |   | Проектируемый объект общепита   |
|   |   |   | Проектируемый пункт приема химчистки                                      |
|   |   |   | Проектируемый салон красоты, парикмахерская                               |
|   |   |   | Проектируемое клубное помещение   |
|   |   |   | Существующий центр детского творчества                                    |
|   |   |   | Радиус обслуживания проектируемых учреждений народного образования        |
|   |   |   | Радиус обслуживания существующих учреждений народного образования         |
|   |   |   | Радиус обслуживания существующих поликлиник                               |

Примечание: Школа №10 (реконструкция с увеличением емкости на 100 мест - общее количество 1100 мест), Школа №7 (реконструкция с увеличением емкости на 60 мест - общее количество 885 мест).



Ведомость зданий и сооружений в квартале №413

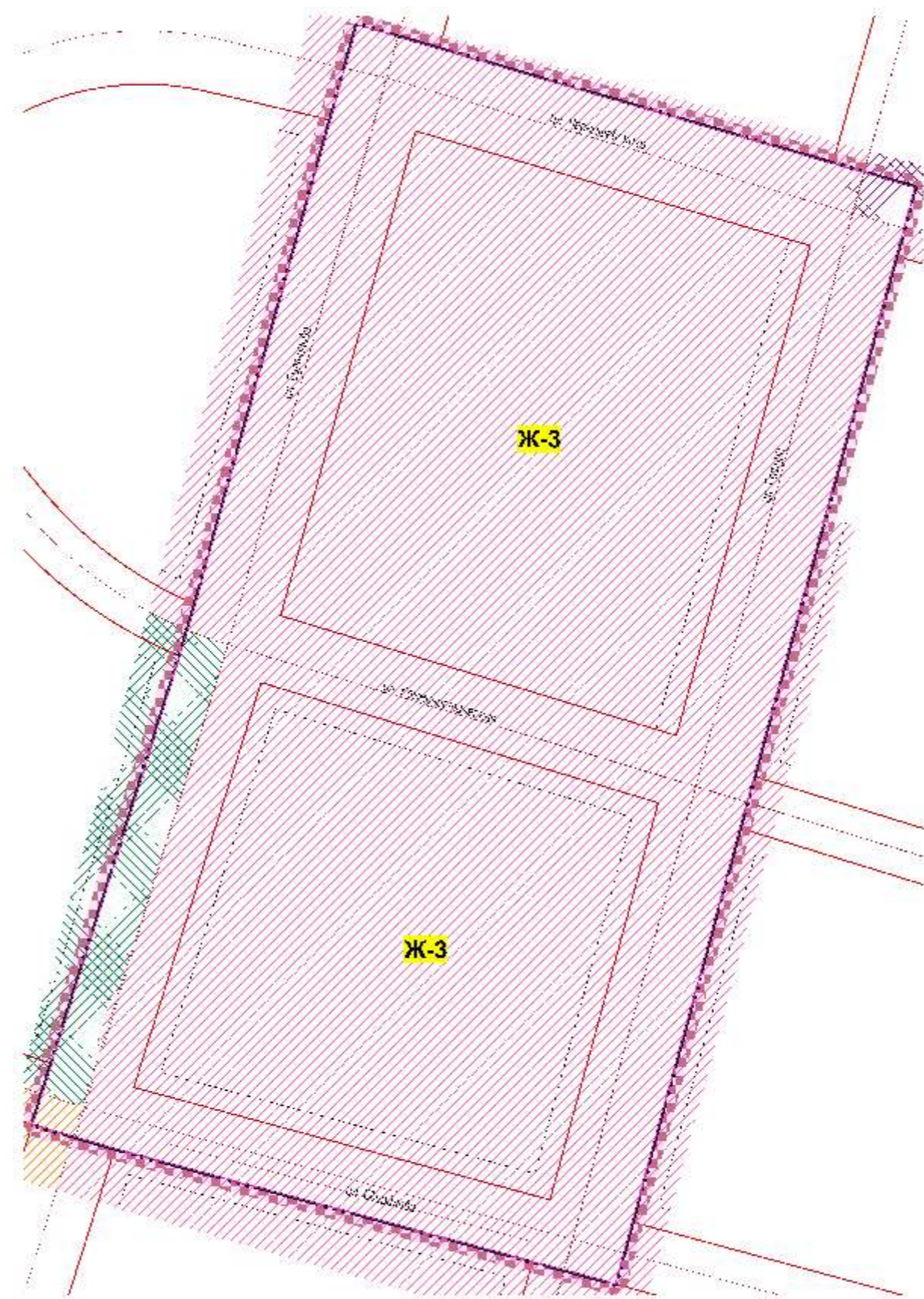
Номер	Наименование	Этажность	Население	Общая площадь, м2
1	Жилой дом литер 1	17/18	264	7975
2	Жилой дом литер 2	9	230	7315
3	Жилой дом литер 3	17	282	9100
4.1-4.2	Жилой дом литер 4	7, 17	242	7975
4.3	Поблизний паркинг на 64 м/м	1	-	2749
5	Жилой дом литер 5	9	161	5336
5.3	Поблизний паркинг на 45 м/м	1	-	1367
6	Жилой дом литер 6	25	270	7834,6
6.1	Поблизний паркинг на 139 м/м	2	-	4743,4
7	Жилой дом литер 7	12	150	6198
8	Жилой дом литер 8	17	298	9582
8.1	Поблизний паркинг на 160 м/м	2	-	5096
9.1-9.3	Жилой дом литер 9	9	273	9243
9.4	Поблизний паркинг на 166 м/м	2	-	5158
10	Существующий спортивный зал	2	-	-
11	Существующее здание библиотеки	2	-	-
12	Существующий жилой дом (панельный)	1	-	-
13	Существующий жилой дом (панельный)	1	-	-
14	Здание клуба на 50 человек	2	-	1626
15	Существующая трансформ. подстанция	1	-	-
15.1	Проектируемая трансформ. подстанция	1	-	-
16	Существующий жилой дом	1	-	-
17	Спроектируемое административное здание	3	-	27415
17.1	с поблизний паркингом на 40 м/м	1	-	1012,7





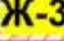
Ведомость зданий и сооружений в квартале №469

Номер	Наименование	Этажность	Население	Общая площадь, м2
1-12	Жилой дом литер 1	15/16	282	9167
13	Поблизний паркинг на 64 м/м	1	-	1988,8
2.1-2.4	Жилой дом литер 2	10, 15	342	1040
2.5	Поблизний паркинг на 64 м/м	1	-	3230
3	Проектируемый детский сад на 127 м	3	-	1365
4	Проектируемая трансформ. подстанция	1	-	-
5	Существующий жилой дом литер 5	5	212	2973,2
6	Существующий жилой дом литер 6	9	129	7298,5
7	Существующий жилой дом литер 7	9	151	4337,4
8	Существующий жилой дом литер 8	5	122	3360,3
9	Существующий жилой дом литер 9	9	68	2154,1
10	Существующий жилой дом литер 10	5	126	3369,3
11	Существующий жилой дом литер 11	5	33	1051,4
12	Трансформаторная подстанция	1	-	-

Условные обозначения и изображения

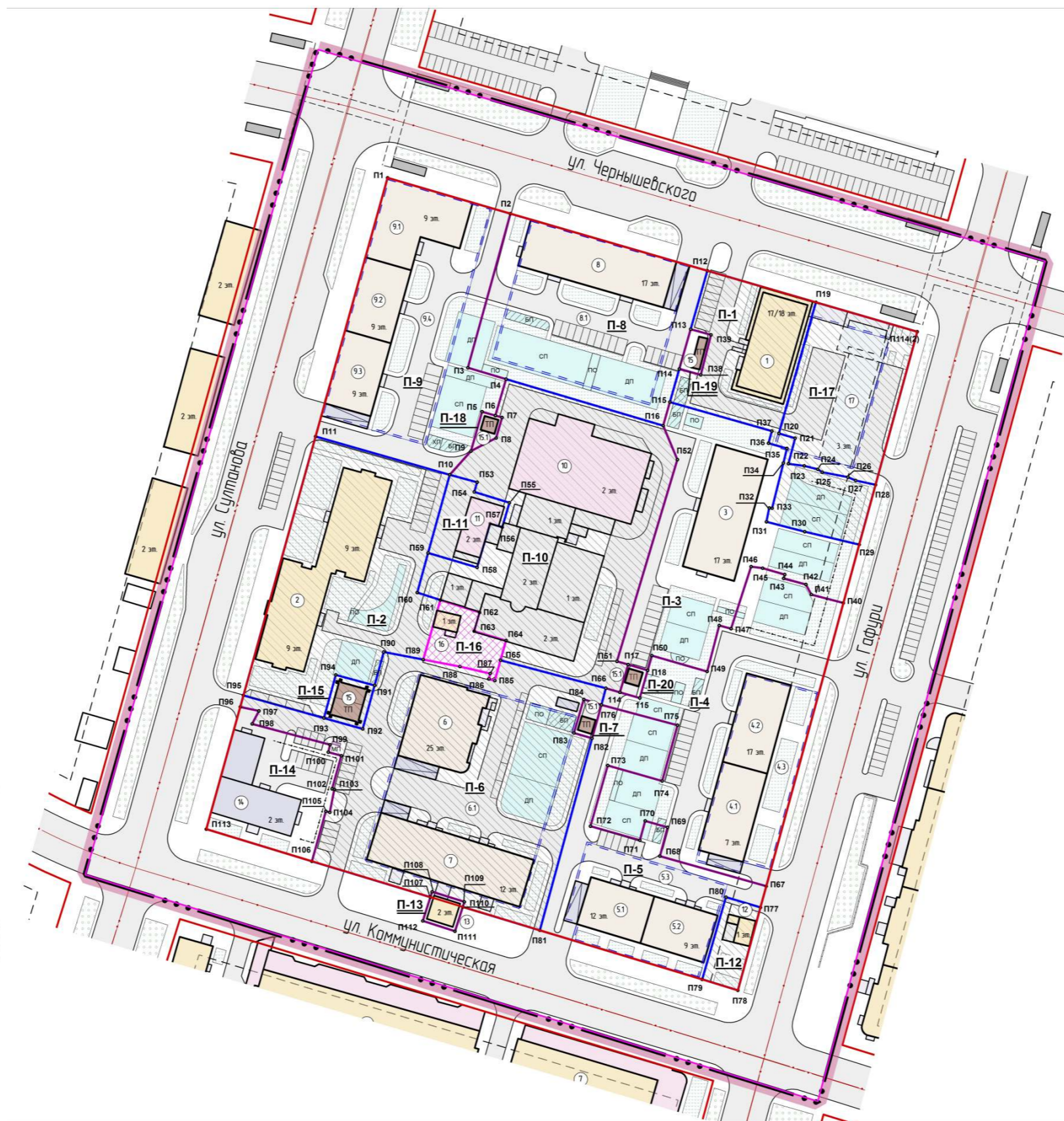
Обозначение	Наименование
— 01 —	Проектируемый водопровод
— К1 —	Проектируемая сеть хозяйственно-бытовой канализации
— К2 —	Проектируемая сеть бытовых канализаций
— К2Р —	Равнозначная сеть бытовых канализаций по заданию 027/11-ИФ
— К1Р —	Равнозначная сеть хозяйственно-бытовой канализации по заданию 027/11-ИФ
— К2Р1 —	Равнозначная сеть бытовых канализаций по заданию 027/11-ИФ2
— К2.3 —	Проектируемая КЛ-0,4кВ
— КЛ —	Проектируемая КЛ-0,4кВ
— КЛ-0,4кВ —	Проектируемая ВЛ наружного освещения
— —	Проектируемая теплотрасса
— —	Вынос газопровода низкого давления
— —	Проектируемая сеть теплотрассы



- Условные обозначения
-  Граница разработки проекта
  -  Красная линия
  -  Линия регулирования застройки
  -  Ось улиц
  -  Зона Ж-3 для многоэтажной застройки многоквартирными жилыми домами выше 6 этажей

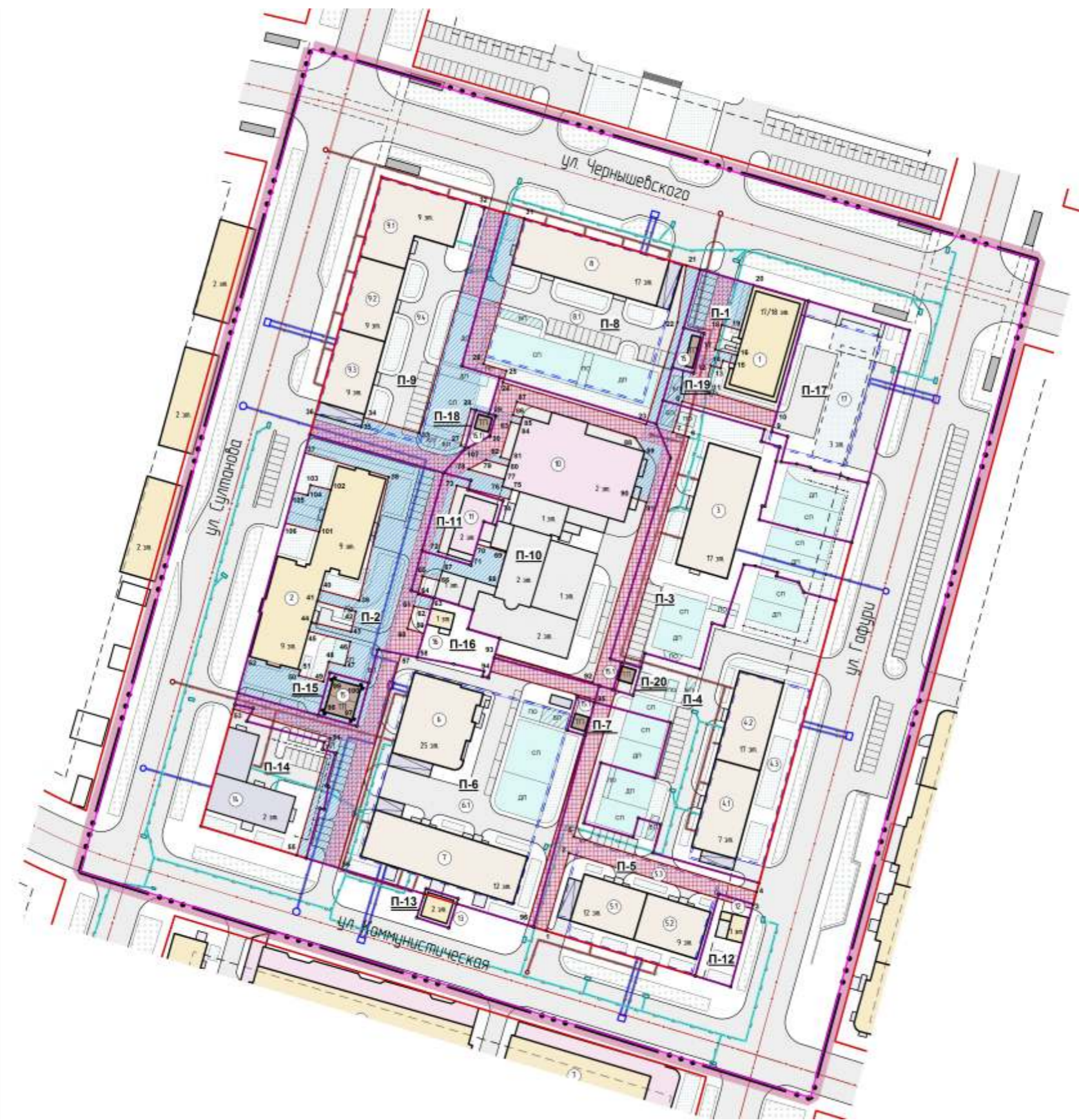
Ведомость земельных участков

Номер на плане	Назначение земельного участка	Площадь, кв. м
1	Под существующий многоквартирный жилой дом литер 1 по ул. Чернышевского 28	2509,9
2	Под существующий многоквартирный жилой дом литер 2 по ул. Султанова 24	4334,3
3	Под жилой дом литер 3	3740,15
4	Под жилой дом литер 4.1-4.2 и подземный паркинг 4.3	5076,06
5	Под жилой дом литер 5.1-5.2 и подземный паркинг 5.3	3145,6
6	Под жилые дома литер 6.7 и подземный паркинг литер 6.1	6847,0
7	Под проектируемую ТП	78,4
8	Под жилой дом литер 8 и подземный паркинг литер 8.1	3955,85
9	Под жилой дом литер 9.1-9.3 и подземный паркинг литер 9.4	4513,45
10	Под существующую спортивную школу	5725,02
11	Под существующее здание библиотеки	520,7
12	Под существующий жилой дом по ул. Гафури 69	378,6
13	Под существующий жилой дом по ул. Коммунистической 13	125,3
14		1562,2
15	Под существующую ТП, боверная	218,2
16	Под существующий жилой дом по ул. Нуриманова 14	447,2
17	Под административное здание с подземным паркингом	2002,2
18	Под проектируемую ТП	77,8
19	Под существующую ТП	107,8
20	Под проектируемую ТП	71,4



- Условные обозначения
- Красная линия
  - Линия регулирования застройки
  - Ось улиц
  - Граница разработки проекта
  - Граница проектируемых земельных участков
  - Номер проектируемого земельного участка
  - Номер лабораторных точек земельного участка
  - Граница корректируемых земельных участков
  - Граница сохраняемых земельных участков
  - Здания жилые существующие
  - Здания жилые проектируемые
  - Здания общественного назначения существующие
  - Здания общественного назначения проектируемые
  - Здания капитальные нежилые существующие
  - Здания строящиеся
  - Инженерные объекты (ТП, РП)
  - Проектируемые площадки (СП, ДП, ПО, БП)
  - Проектируемая дорога, проезжая часть
  - 1 Номер по экспликация
  - 5 эт. Этажность





- Условные обозначения
- Красная линия
- Ось улиц
- Граница разработки проекта
- Граница проектируемых земельных участков
- П-01 - Номер проектируемого земельного участка
- Граница корректируемых земельных участков
- Граница сохранения земельных участков
- Граница зоны действия публичных сервитутов
- 1 - Номер табличной точки
- Зона публичных сервитутов под инженерные сети
- Зона публичных сервитутов под проезд
- Здания жилые существующие
- Здания жилые проектируемые
- Здания общественного назначения существующие
- Здания общественного назначения проектируемые
- Здания капитальные нежилые существующие
- Здания строящиеся
- Инженерные объекты (ПП, РП)
- Проектируемые площадки (СП, ДП, ПЛОС) (П)
- Проектируемая дорога, проезжая часть
- Проектируемые ступени для инвалидов
- 1 - Номер по экспликации
- 5 м - Ширина



Ведомость земельных участков

Номер на плане	Назначение земельного участка	Площадь, кв. м
1	Под существующий многоэтажный жилой дом литер 1 по ул. Чернышевского 28	2509,9
2	Под существующий многоэтажный жилой дом литер 2 по ул. Султанова 24	4334,3
3	Под жилой дом литер 3	3740,15
4	Под жилой дом литер 4.1-4.2 И подземный паркинг 4.3	5076,06
5	Под жилой дом литер 5.1-5.2 и подземный паркинг 5.3	3145,6
6	Под жилые дома литер 6,7 и подземный паркинг литер 6.1	6847,0
7	Под проектируемую ТП	78,4
8	Под жилой дом литер 8 и подземный паркинг литер 8.1	3955,85
9	Под жилой дом литер 9.1-9.3 и подземный паркинг литер 9.4	4513,45
10	Под существующую спортивную школу	5725,02
11	Под существующее здание библиотеки	520,7
12	Под существующий жилой дом по ул. Гафури 69	378,6
13	Под существующий жилой дом по ул. Коммунистической 13	125,3
14		1562,2
15	Под существующую ТП, болерная	218,2
16	Под существующий жилой дом по ул. Нуриманова 14	447,2
17	Под административное здание с подземным паркингом	2002,2
18	Под проектируемую ТП	77,8
19	Под существующую ТП	107,8
20	Под проектируемую ТП	71,4



Ведомость земельных участков

Номер на плане	Назначение земельного участка	Площадь, кв. м
1	Под существующий многоквартирный жилой дом литер 1 по ул. Чернышевского 28	2509,9
2	Под существующий многоквартирный жилой дом литер 2 по ул. Султанова 24	4334,3
3	Под жилой дом литер 3	3740,15
4	Под жилой дом литер 4.1-4.2 и подземный паркинг 4.3	5076,06
5	Под жилой дом литер 5.1-5.2 и подземный паркинг 5.3	3145,8
6	Под жилые дома литер 6,7 и подземный паркинг литер 6.1	6847,0
7	Под проектируемую ТП	78,4
8	Под жилой дом литер 8 и подземный паркинг литер 8.1	3955,85
9	Под жилой дом литер 9.1-9.3 и подземный паркинг литер 9.4	4513,45
10	Под существующую спортивную школу	5725,02
11	Под существующее здание библиотеки	520,7
12	Под существующий жилой дом по ул. Гафури 69	378,6
13	Под существующий жилой дом по ул. Коммунистической 13	125,3
14		1562,2
15	Под существующую ТП, болерная	218,2
16	Под существующий жилой дом по ул. Нуриманова 14	447,2
17	Под административное здание с подземным паркингом	2002,2
18	Под проектируемую ТП	77,8
19	Под существующую ТП	107,8
20	Под проектируемую ТП	71,4

- Условные обозначения:
- Красная линия
  - Ось улиц
  - Граница разработки проекта
  - Граница проектируемых земельных участков
  - П-01 Номер проектируемого земельного участка
  - Граница корректируемых земельных участков
  - Граница сохраненных земельных участков
  - Граница допустимого размещения здания и сооружений
  - 1 Номер зоны
  - прически
  - 1,00 — размерные линии

/		.	
1			
1.1			7,9
1.2	413		4,5
2			
2.1	, :	.	2185
2.2		.	494
2.3		.	1691
3			
3.1	, :	.	69 907,1
3.2		.	55 297,1
3.3		.	14 610,0
3.4			
3.4.1	-	. /	29
3.4.2	-	. /	30-40
3.5		/	485
4		.	5085,6
5		/	687
6		.	10 711,3
7	:	.	20
7.1		.	11
7.2		.	4
7.3	-	.	5
8		. .	9636,2
9		. .	25 581,5



