

Утверждена

Приказом Управления по городу Уфе и Уфимскому району Министерства земельных и имущественных отношений Республики Башкортостан

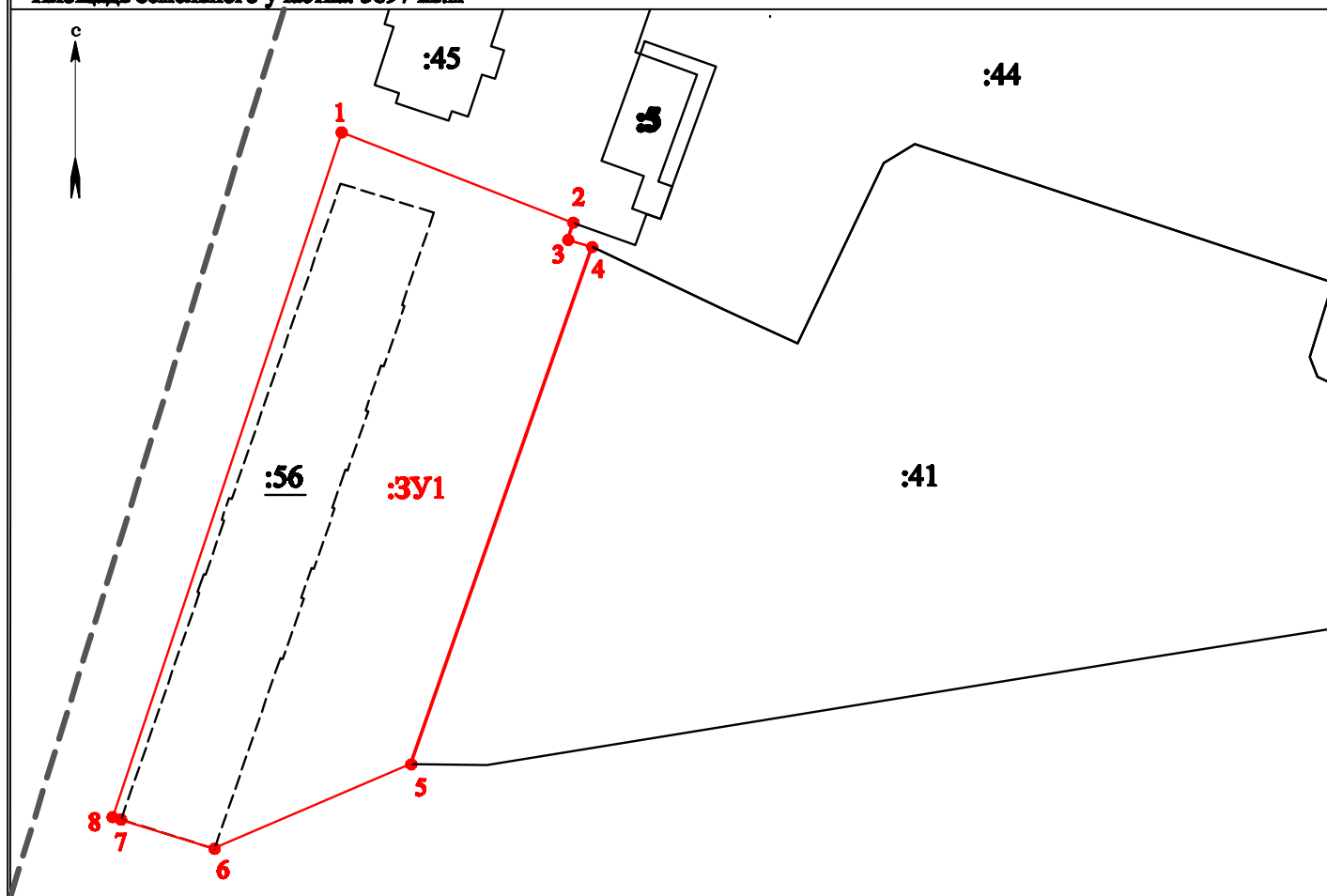
от "_____" "_____" 2023г.

№ _____

Схема расположения земельного участка или земельных участков на кадастровом плане территории кадастрового квартала 02:55:030182

Условный номер земельного участка: 02:55:030182:ЗУ1

Площадь земельного участка: 3897 кв.м



Масштаб 1:1000

Условные обозначения:

- Границы земельных участков, отражающиеся в масштабе, при проведении кадастровых работ
- Границы земельных участков, установленные (уточненные) отражающиеся в масштабе

:ЗУ1 -Надписи вновь образованного земельного участка

:010620 -Надпись номера кадастрового квартала

:56 -Надпись кадастрового номера земельного участка

Утверждена
Приказом Управления по городу Уфе и Уфимскому району Министерства земельных и имущественных отношений Республики Башкортостан
от "_____" _____ 2023г.
№ _____

Схема расположения земельного участка или земельных участков на кадастровом плане территории кадастрового квартала 02:55:030182		
Условный номер земельного участка: 02:55:030182:3У1		
Площадь земельного участка: 3897 кв.м		
Обозначение характерных точек границ	Координаты	
	X	Y
1	2	3
1	667830,71	1366273,36
2	667817,42	1366307,30
3	667814,89	1366306,54
4	667813,84	1366310,08
5	667737,68	1366283,43
6	667725,25	1366254,46
7	667729,55	1366240,70
8	667729,88	1366239,62
1	667830,71	1366273,36